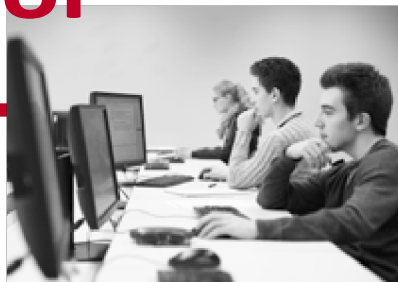


# Höhere- Handelsschule

Wir bieten starke Türöffner für den Einstieg  
in das kaufmännische Berufsleben.



## Wir bereiten dich vor



# Höhere Handelsschule

Hast Du Interesse an einem Beruf im Bereich Handel, Verwaltung, Industrie, Banken, Versicherung, oder möchtest du an einer Fachhochschule mit kaufmännischem Schwerpunkt studieren? Dann ist die Höhere Handelsschule eine sehr gute Grundlage für die spätere Berufswahl in diesem Bereich.

## Voraussetzung

Für einen Besuch der Höheren Handelsschule bringst du die Fachoberschulreife (mittlerer Schulabschluss mit oder die mit einer nach Klasse 9 des Gymnasiums erworbenen Berechtigung zum Besuch der gymnasialen Oberstufe.

## Deine Pluspunkte

Im Unterschied zu anderen kaufmännischen Berufskollegs bietet dir das Berufskolleg Schloß Neuhaus je nach individueller Neigung und Fähigkeit verschiedene Schwerpunkte an.

- eine zweite Fremdsprache (Spanisch oder Russisch)
- Medieninformatik (dafür ist ein eigenes Notebook notwendig)
- Marketing (Erwerb eines E-Business-Zertifikats)
- Übungsfirma (lerne die Geschäftsprozesse in einem realen Unternehmen kennen)
- Europaklasse (du nimmst an Europäischen Projekten und Wettbewerben teil) Während der zwei Jahre wirst du durch ein Berufsorientierungskonzept auf eine Ausbildung vorbereitet.

## Erreichbare Abschlüsse

Der Stundenumfang liegt zwischen 30 und 33 Unterrichtsstunden pro Woche, von denen etwa die Hälfte einen Bezug zu einer gewünschten kaufmännischen Ausbildung haben, z. B. Betriebswirtschaftslehre mit Rechnungswesen, Informationswirtschaft und Volkswirtschaftslehre. Am Ende der Unterstufe ist ein zweiwöchiges Praktikum geplant

## Erreichbare Abschlüsse

- schulischer Teil der Fachhochschulreife (FHR) – volle Fachhochschulreife (FHR):

Das Abschlusszeugnis führt in Verbindung mit einem sechsmonatigen einschlägigen Praktikum (24 Wochen) oder einer mindestens zweijährigen Ausbildung zur vollen FHR

## Anmeldung

Du kannst dich über das Online-Anmeldeverfahren unter der Adresse [www.schueleranmeldung.de](http://www.schueleranmeldung.de) für diesen Bildungsgang anmelden. Eine Aufnahmezusage ist i.d.R. erst nach einem Beratungsgespräch möglich, das wir während des Aufnahmezeitraums im Februar nach den Halbjahreszeugnissen anbieten.

Für Beratung und Anmeldung benötigen wir folgende Unterlagen:

- einen tabellarischen Lebenslauf
- Kopie des letzten Zeugnisses
- Ausdruck deiner Online-Anmeldung

Weitere Informationen findest du auf der Homepage

**Ansprechpartner:** [c.rensing@bksn.de](mailto:c.rensing@bksn.de)



**Berufskolleg Schloß Neuhaus**  
An der Kapelle 2  
33104 Paderborn

05254 9319-0 sekretariat@bksn.de  
[www.bksn.de](http://www.bksn.de)

